

Manual de Usuario

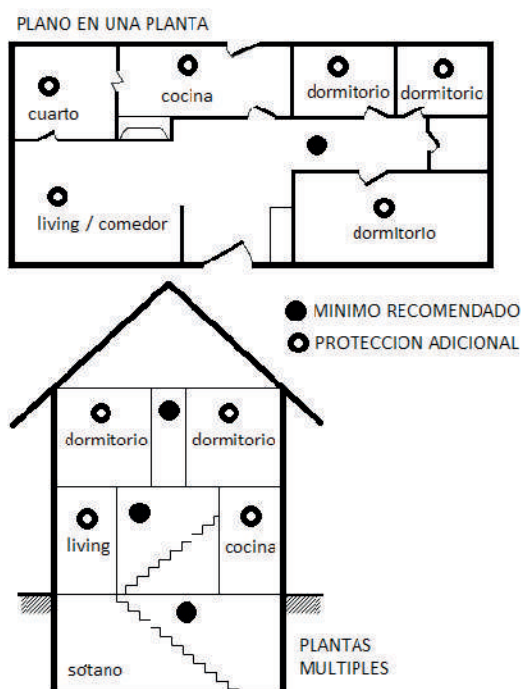
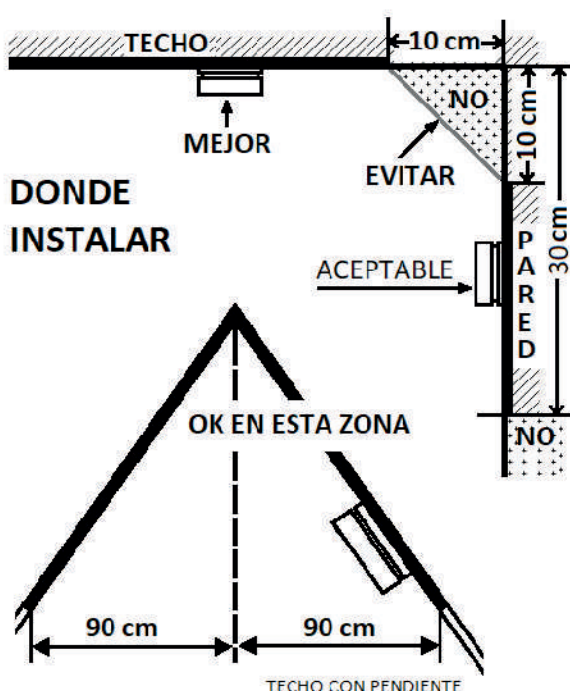
Este sensor fotoeléctrico de humo permite detectar partículas en el aire propias de las etapas previas o tempranas de los incendios y generar una alarma sonora. Fuentes de este tipo de eventos pueden ser cigarrillos quemando sillones o camas, aceite o trapos prendidos fuego, alargues eléctricos sobre calentados, etc.

! IMPORTANTE

- Respete las zonas de instalación recomendadas (utilice por lo menos un equipo por planta)
- Verifique periódicamente el funcionamiento correcto de la unidad y el estado de la batería
- Pequeños insectos pueden generar falsas alarmas si ingresan a la unidad (mantener limpio)

SELECCIÓN DE LA ZONA DE INSTALACIÓN

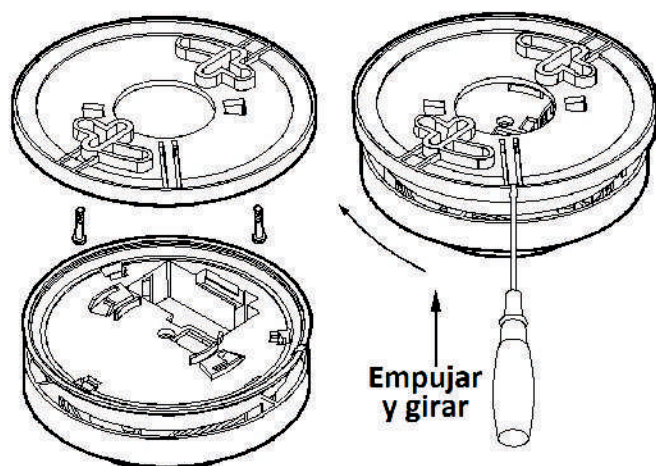
- Preferentemente debe instalarse un equipo por habitación
- Mínimamente debe instalarse un equipo por planta (en la zona de escaleras o de corredores centrales)
- Instalar en el techo en el centro de la habitación y si no es posible mantener al menos un mínimo de 10 cm de distancia a la pared
- Si se instala en la pared mantener de 10 a 30 cm de distancia al techo
- Si los corredores miden más de 9 metros de largo se recomienda instalar sensores adicionales
- Si el techo tiene pendiente instalar a menos de 90 cm del centro (ver imagen)
- No instalar en zonas con quemadores o motores a combustión y mala ventilación
- Mantener al menos a 6 metros de fuentes de partículas de combustión
- Mantener fuera de corrientes de aire que transporten humo de cocina
- Mantener al menos a 3 metros de duchas, saunas, lavadoras, etc.
- No instalar muy cerca de tubos fluorescentes u otras fuentes de ruido eléctrico



CARACTERÍSTICAS TÉCNICAS

Tensión de alimentación	Batería 9V
Instalación	Montaje en techo o pared Uso interior
Consumo en reposo	IMenor a 8 μ A
Consumo en funcionamiento	Menor a 10 mA
Alarma sonora	\geq 85 dB a 3 metros
Alarma de batería baja	6,2 ~ 6,8V
Rango de trabajo	-20°C - +40°C

PROCEDIMIENTO PARA LA INSTALACIÓN

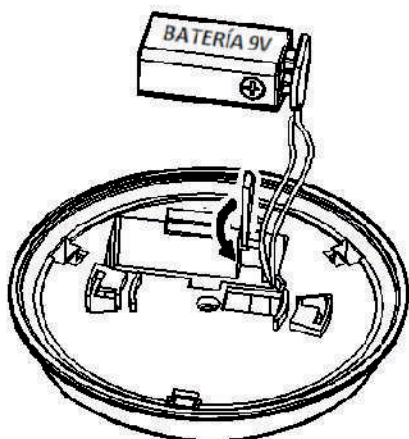


- 1 Sujete la base, empuje la traba y gire
- 2 Apoye la base contra la superficie y marque la posición de los orificios
- 3 Mantenga el equipo lejos del polvo que puede generarse durante el perforado de las paredes y/o techos
- 4 Perfore 2 agujeros de 35 mm de profundidad con mecha de 6,5 mm
- 5 Inserte los tarugos plásticos, atornille los tornillos 3*30 y aflójelos 2 vueltas
- 6 Haga coincidir los orificios de montaje en la base con los tornillos, deslice la base y ajuste los tornillos para fijar

REEMPLAZO DE LA BATERÍA

- Afloje los tornillos del cobertor de la batería y ábralo
- Conecte una nueva batería
- Inserte la batería en el compartimento
- Cierre y atornille el cobertor de la batería

NOTA: El equipo reporta que la batería tiene poca carga realizando un sonido corto cada 30 segundos y que está operativo haciendo un flash luminoso cada 30 segundos.



PRUEBA DE FUNCIONAMIENTO

- Es importante probar periódicamente la unidad para asegurar su correcto funcionamiento
- Para ello mantenga presionado el botón de prueba hasta que escuche la alarma sonora
- Durante la alarma el equipo hará también un flash luminoso cada medio segundo

